

## BEITRAGSFREI TESTEN!

Die Mitgliedschaft in der GEW Saarland ist während des Erststudiums beitragsfrei. Trotzdem stehen Dir alle Leistungen zu.

### Wir sind für dich da:

#### **GEW-Saarland**

Mainzer Str. 84  
66121 Saarbrücken  
Tel.: 0681-668300  
Web: [www.gew.saarland](http://www.gew.saarland)  
Mail: [info@gew-saarland.de](mailto:info@gew-saarland.de)

### Ansprechpartner:

#### **Max Hewer**

E-Mail: [m.hewer@gew-saarland.de](mailto:m.hewer@gew-saarland.de)  
Telefon: 0176/30456396



**Bildung. Weiter denken!**  
Gemeinsam sind wir stark!

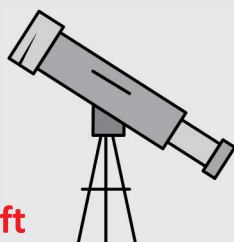


// INFO //



**Werde Mitglied!**  
[www.gew.saarland](http://www.gew.saarland)

**Mit Durchblick  
studieren!**  
Studierende in der GEW

**... MEHR DURCHBLICK IN DER HOCHSCHULPOLITIK****Die Bildungsgewerkschaft**

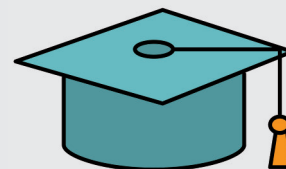
Die GEW organisiert im Deutschen Gewerkschaftsbund Beschäftigte aus allen Bildungsbereichen – von der Kita bis zur Hochschule. Auch die Interessen von allen Studierenden werden gegenüber den Hochschulen, der Landes- und Bundespolitik durch uns vertreten.

**Politische Bildung**

Als Mitglied kannst Du das Seminarangebot zur politischen Bildung auf Landes- und Bundesebene kostenlos nutzen. Dabei übernimmt die GEW in der Regel die Kosten für Unterkunft und Verpflegung.

**Sozial gerechte Hochschule**

Wir kämpfen in Politik und Öffentlichkeit für ein Bafög, das zum Leben reicht und wir lehnen jede Form von Studien- und Verwaltungsgebühren ab. Wir setzen uns für demokratische Mitbestimmung aller Personengruppen an den Hochschulen ein, auch der Studierenden und Doktorand\*innen.

**... VIELE GESTALTUNGSMÖGLICHKEITEN****Gute Studienbedingungen**

Wir setzen uns für Studienbedingungen ein, die forschendes Lernen und kritische Reflexion ermöglichen. Wir fordern einen bedarfsgerechten Ausbau der Hochschulen, der den Numerus Clausus überflüssig macht. Auch die Anbindung durch den ÖPNV und dauerhaft bezahlbares Wohnen für Studierende sind für uns Voraussetzungen für ein erfolgreiches Studium.

**Gute Arbeitsbedingungen**

Zu guten Studienbedingungen gehören für uns auch gute Arbeitsbedingungen der Lehrenden. Nur wo Lehrende eine feste Anstellung, klare Perspektiven und faire Arbeitsbedingungen haben, können sie sich auf die Weiterentwicklung der Lehre, vielfältige Lehrveranstaltungen und kontinuierliche Unterstützung der Studierenden konzentrieren.

**Mitmachen**

Viele erreichen mehr. Bei der GEW engagieren sich Studierende und Doktorand\*innen aus allen Fächern, insbesondere aus der Sozialen Arbeit und den Lehramtsstudiengängen.

**... UND UMFANGREICHE UNTERSTÜTZUNG****Jobben neben dem Studium**

Die GEW bietet Unterstützung durch Ratgeber und persönliche Beratung. Insbesondere vertreten wir studentische und wissenschaftliche Hilfskräfte und kämpfen bundesweit für eine tarifliche Absicherung dieser Beschäftigten.

Durch unser Netzwerk im Deutschen Gewerkschaftsbund können wir dir in jedem Nebenjob eine kompetente Beratung bieten.

**Rechtsschutz**

Als Mitglied steht dir bei allen Fragen, die mit deinem Studium in Verbindung stehen, Rechtsschutz zur Verfügung. Gegebenenfalls vertreten dich unsere Juristen auch gerichtlich.

**Arbeit in Schule, Erziehung und Weiterbildung**

Ohne Interessenvertretung bist du oft allein. Die GEW berät dich insbesondere am Übergang von Studium in den Vorbereitungsdienst des Lehramts bzw. beim Berufseinstieg im Sozial- und Erziehungsdienst. Aber auch, wenn du deine berufliche Zukunft in Wissenschaft und Weiterbildung suchst, sind wir dein Ansprechpartner.